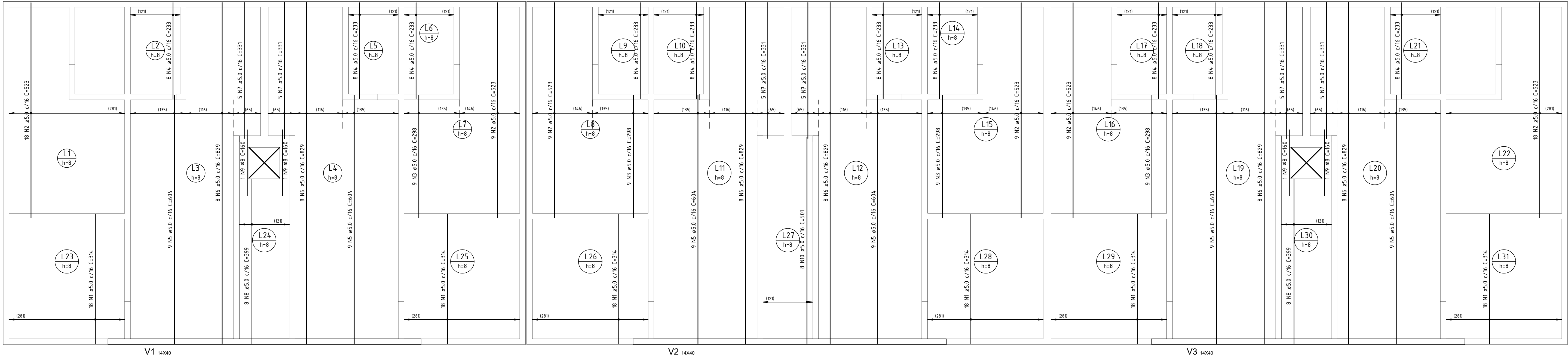
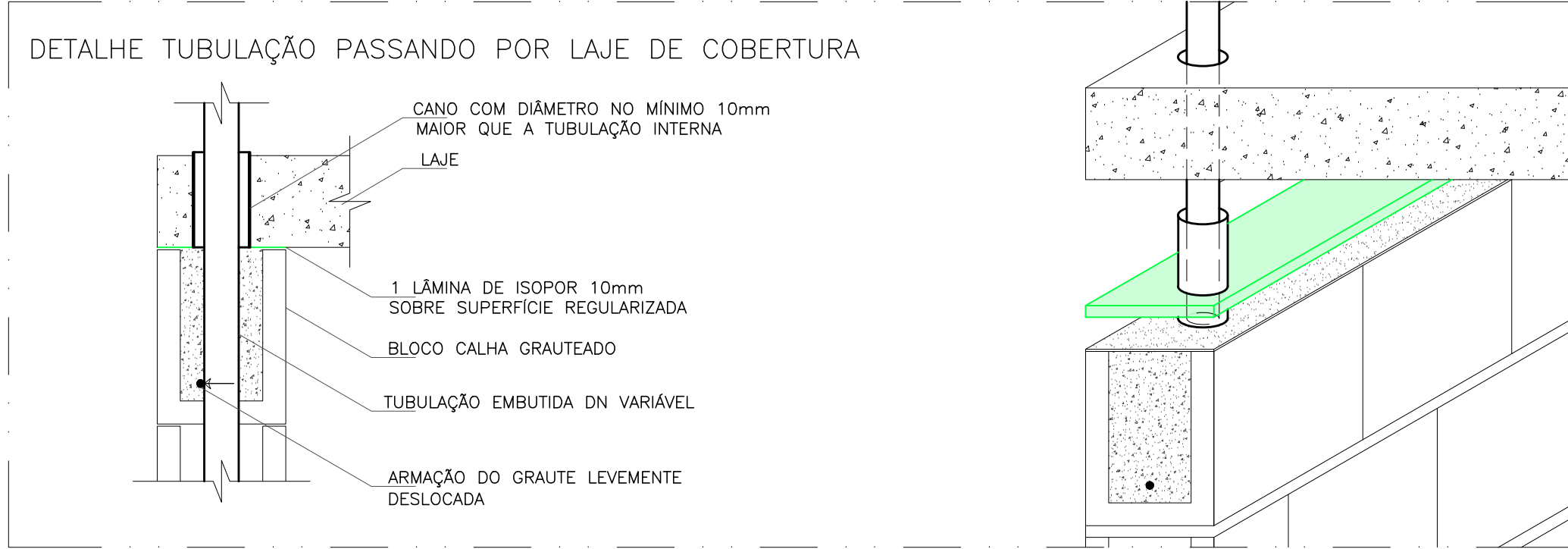
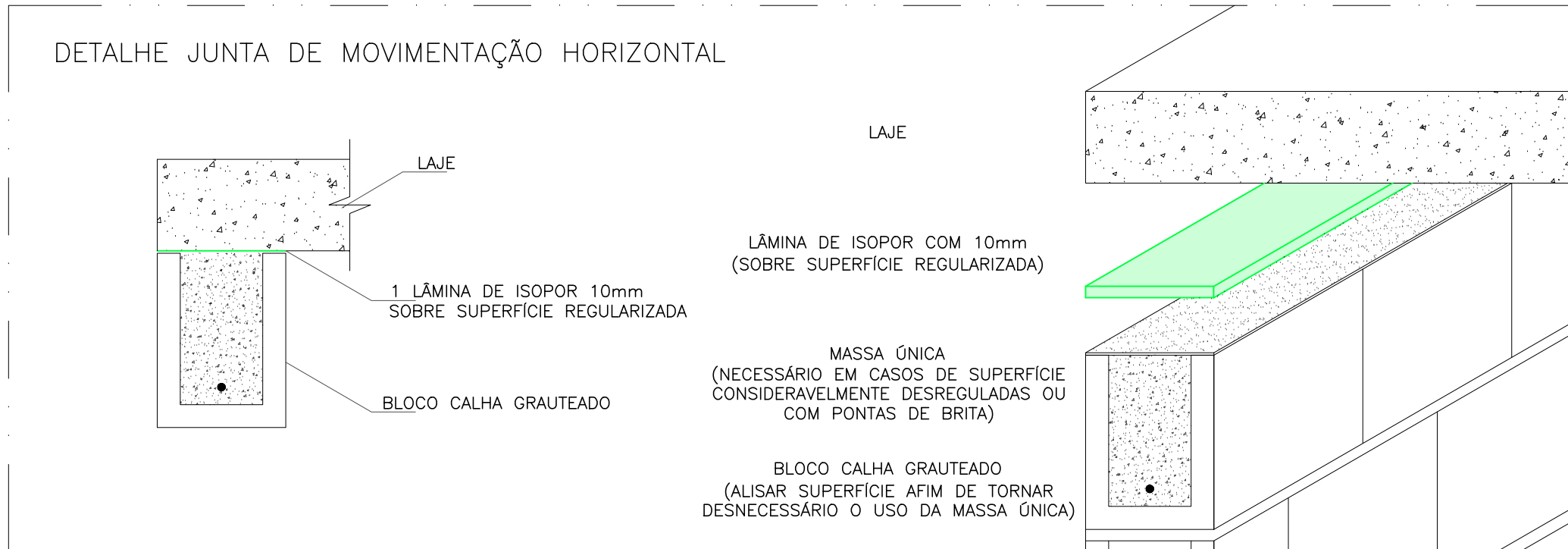
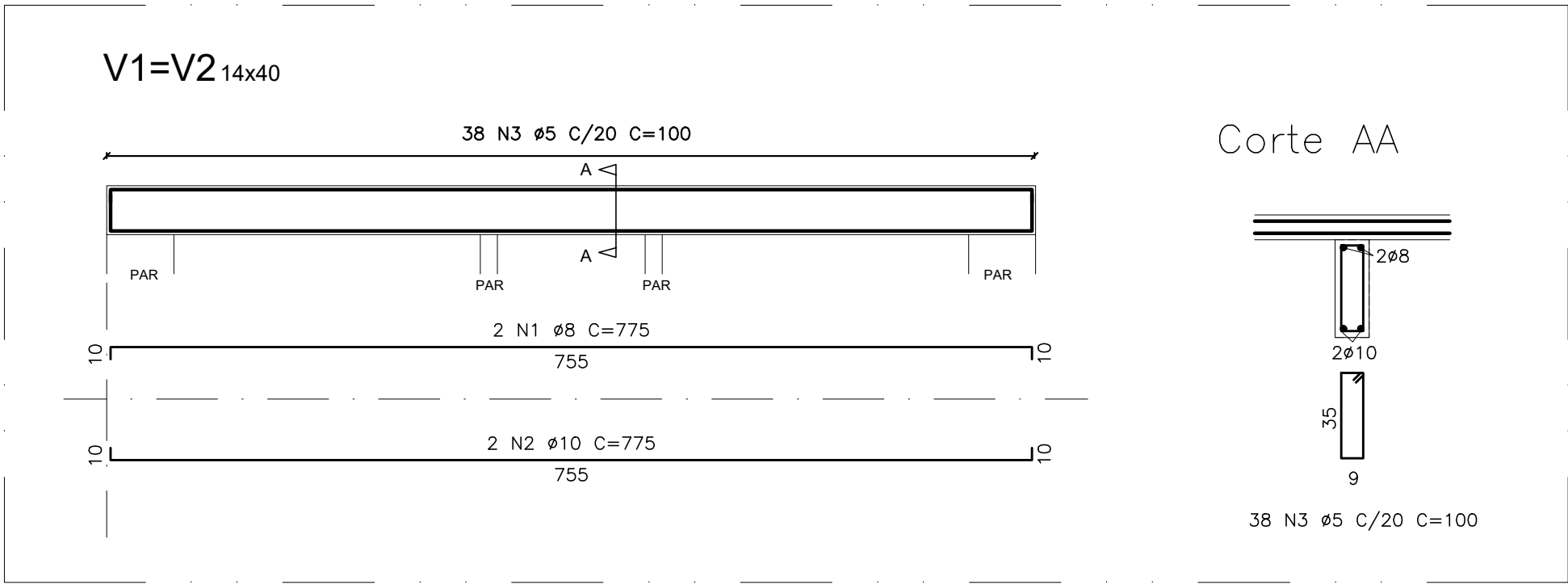
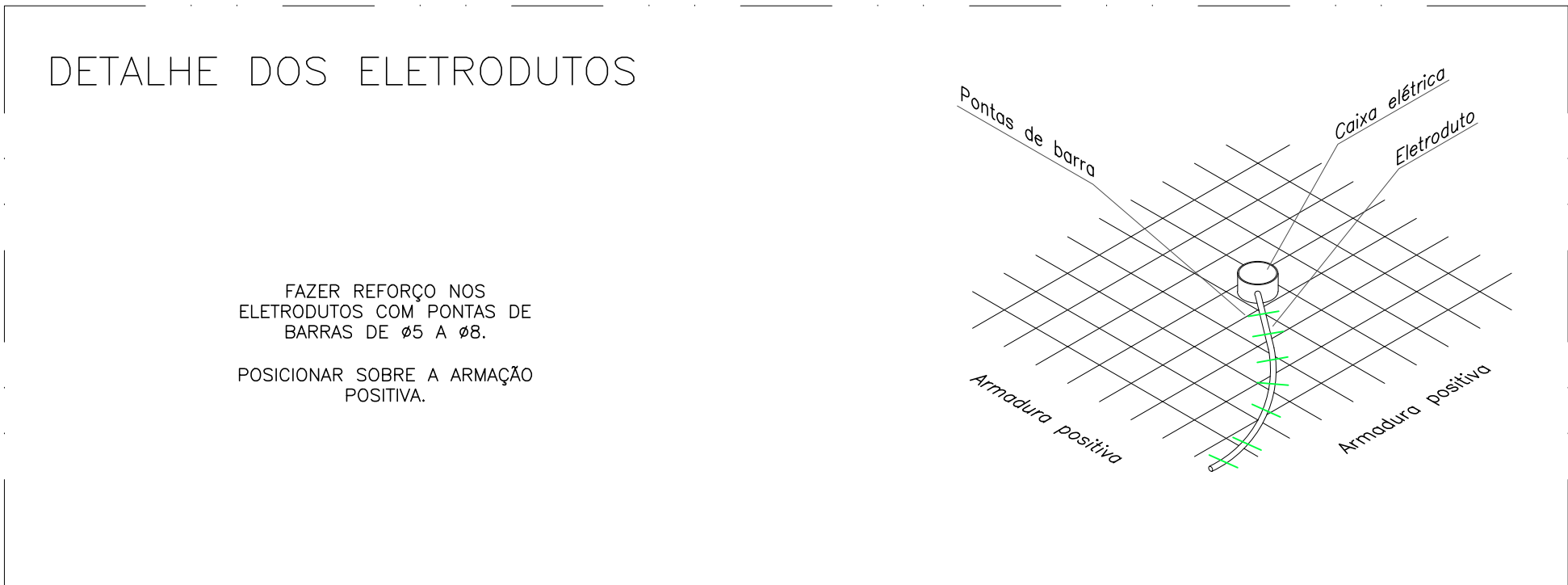


ARMADURA POSITIVA PRINCIPAL
ESCALA: 1/50



ARMADURA POSITIVA SECUNDÁRIA
ESCALA: 1/50



ARMADURA POSITIVA PRINCIPAL				
NOME	Ø (mm)	COMP. (cm)	Un.	TOTAL (cm)
N1	5	143	143	20529
N2	5	143	143	20529
N3	5	143	143	20529
N4	5	143	143	20529
N5	5	143	143	20529
N6	5	143	143	20529
N7	5	143	143	20529
N8	5	143	143	20529
N9	5	143	143	20529
N10	5	143	143	20529
ARMADURA POSITIVA SECUNDÁRIA				
NOME	Ø (mm)	COMP. (cm)	Un.	TOTAL (cm)
N1	5	143	143	20529
N2	5	143	143	20529
N3	5	143	143	20529
N4	5	143	143	20529
N5	5	143	143	20529
N6	5	143	143	20529
N7	5	143	143	20529
N8	5	143	143	20529
N9	5	143	143	20529
N10	5	143	143	20529
ARMADURA NEGATIVA PRINCIPAL				
NOME	Ø (mm)	COMP. (cm)	Un.	TOTAL (cm)
N1	5	143	143	20529
N2	5	143	143	20529
N3	5	143	143	20529
N4	5	143	143	20529
N5	5	143	143	20529
N6	5	143	143	20529
N7	5	143	143	20529
N8	5	143	143	20529
N9	5	143	143	20529
N10	5	143	143	20529
ARMADURA NEGATIVA SECUNDÁRIA				
NOME	Ø (mm)	COMP. (cm)	Un.	TOTAL (cm)
N1	5	143	143	20529
N2	5	143	143	20529
N3	5	143	143	20529
N4	5	143	143	20529
N5	5	143	143	20529
N6	5	143	143	20529
N7	5	143	143	20529
N8	5	143	143	20529
N9	5	143	143	20529
N10	5	143	143	20529

- NOTAS:
- Fck 25 Mpa para vigas e lajes
 - Slump 10±2
 - Cobrimento 2,5cm para vigas e 1,5cm para armadura positiva e negativa de laje.
 - Groutear bloco calha da cinta de amarração com grout industrializado ou usado de 30MPa, conforme projeto de elevação.
 - Posicionar constantemente armação de vigas e lajes, conforme orientação do detalhamento
 - Prever aberturas e passagens de tubulações antes da concretagem, para evitar furos na laje e rompimento de armaduras
 - Armaduras negativas devem ser posicionadas acima das armaduras de vigas, exceto em vigas invertidas
 - Este projeto de laje de pavimento foi calculado para sobrecarga de utilização de 100 kgf/m².
 - Aplicar contrateixo de 0,3cm nas extremidades das lajes em balanço
 - Atentar para posicionamento de armadura negativa das lajes em balanço
 - Seguir com rigidez os cobrimentos especificados nesse projeto

- ORDEN DE ARMAÇÃO:
- Armadura positiva principal
 - Armadura positiva secundária
 - Armadura de mesa
 - Armadura negativa principal

RESPONSÁVEL TÉCNICO		REVISÃO		DATA		ESCALA	
VIA Construtora, Lda - ME		03/13		02		1 : 50	
LOCALIZAÇÃO		PROJETO ESTRUTURAL - LAJES E VIGAS		UHQ4 - BLOCO DE 12 APARTAMENTOS C/ SUITE (PNE) - PLANO		LAJE DE COBERTURA	
Av. B - S/N - Fazenda Nossa Senhora de Nazaré - Gêria 01		03/130202		LUCI BRASIL		RAFAEL FL	
Bairro Antão Sene		03/130202		LUCI BRASIL		RAFAEL FL	
VITÓRIA DA CONQUISTA-BA		03/130202		LUCI BRASIL		RAFAEL FL	
DOCUMENTO		BEMRES-EST-LAJE-UHQ4-PE-03-R02					